

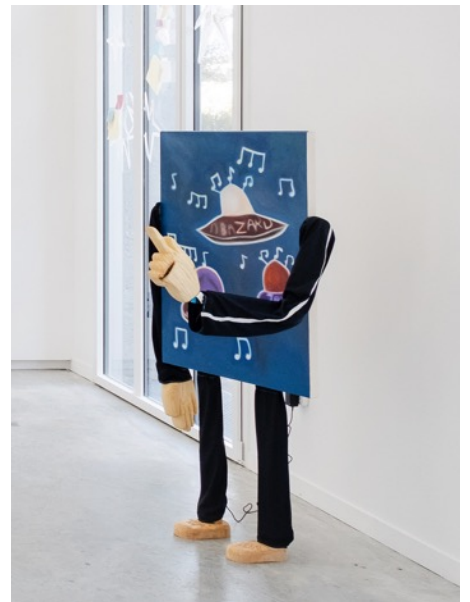
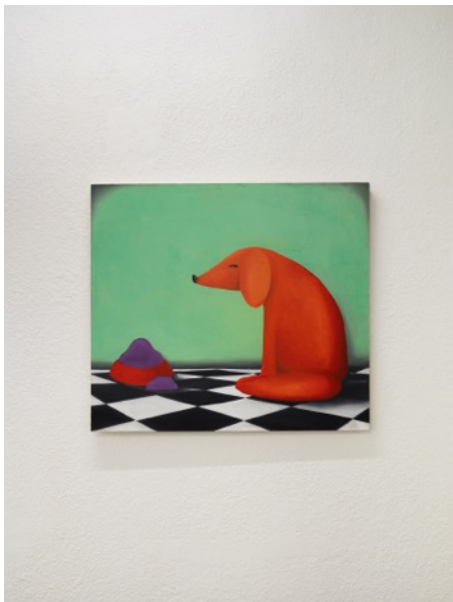
Proposition d'exposition
Pauline Rouet

L'exposition proposera une approche joyeuse et ludique de la peinture et de la question du châssis. Elle comportera entre 5 et 10 peintures-sculptures en fonction de l'espace. J'aimerais faire si possible l'accrochage et le choix des pièces avec les élèves et l'enseignant.e pour qu'ils abordent une approche critique de l'accrochage d'exposition.

Mon travail pluridisciplinaire mêlant peinture, céramique, sculpture en bois prendra sens avec plusieurs peintures-sculptures dans l'espace. L'ensemble vient questionner la forme narrative dans l'espace d'exposition. Dans une volonté d'évoquer ou de raconter, ces personnages-peintures sont disposés ensemble dans l'idée de réinventer le vivant dans l'espace d'exposition. Travailler avec des élèves et des enseignant.e.s est une expérience très enrichissante, elle permet de parcourir différents points de vues sur mon travail et de partager des discussions tout en faisant des rencontres.

D'autres pièces peuvent aussi intégrer le corpus d'oeuvres proposé.

Des ateliers autour de la peinture et des questions d'accrochage peuvent également être mis en place.



- Chien triste, huile sur toile, 196x85cm, 2021
- Le petit écolier, huile sur toile, silicone, bois, 82x68x16cm, 2021
- Les dés, huile sur toile, céramique, 61x80cm, 2022
- Les petits vieux, huile sur toile, bois, roues, 60x50x30cm, 2021
- La faussaire, huile sur toile, moteur, électronique, bois sculpté, tissus, 136x67x70cm, 2025
- Rocking-painting, huile sur toile, bois, 50x60x10cm, 2021

