

# Laboratoire Tararin

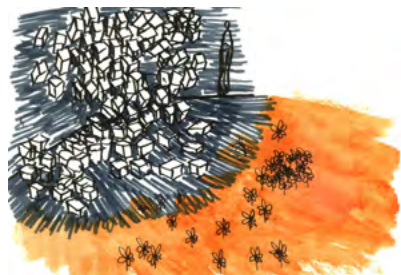


Laboratoire Tararin, Lycée Rosa Parks, La Roche sur Yon, 2025 • Enseignant référent : Sébastien Robic  
©Clémence Chiron

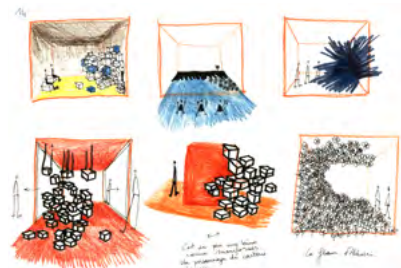
# Laboratoire Tararin

## PROCESSUS CRÉATIF

- 1 Dessin d'idées à partir d'une phrase extraite du *marteau rouge*, conte, de George Sand



- 2 Déclinaison du dessin n°1 vers des espaces scénographiques



- 3 Création d'un espace immersif et sensoriel à partir des dessins scénographiques



Laboratoire Tararin, HEAR, Strasbourg, 2019  
©Alexandre Schlus

## L'EXPOSITION

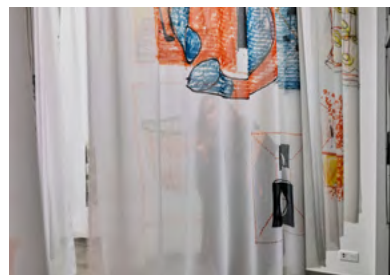
Cette installation de tissus est composée de croquis réalisés à partir du conte *Le Marteau Rouge* écrit par George Sand en 1875. Je propose aux publics une immersion à travers des dessins suspendus, à échelle humaine, inspirés par cet univers.



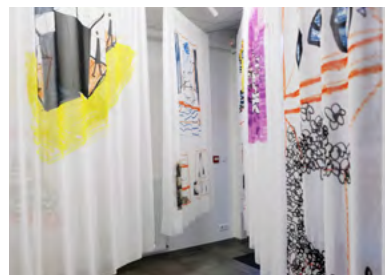
Laboratoire Tararin, Lycée Rosa Parks, La Roche sur Yon, 2025 • Enseignant référent : Sébastien Robic  
©Clémence Chiron



Ces croquis racontent le cycle du *Marteau Rouge*, sa transformation dans un espace en mouvement et en évolution, autour de l'imagerie d'un caillou, au départ pierre monolithique. C'est à chacun d'imaginer à travers ces croquis des suites possibles à l'histoire, ou des espaces à traverser, tels des jeux.



Laboratoire Tararin, Collège Saint Joseph, Chemillé, 2022 • Enseignante référente : Maud Gaschet  
©Clémence Chiron



## NOTIONS CLÉS

- Découvrir une œuvre immersive : le corps, l'espace et la sensorialité
- Appréhender le processus créatif du texte à l'image jusqu'au volume (notions d'espaces)
- Explorer les couleurs
- ...

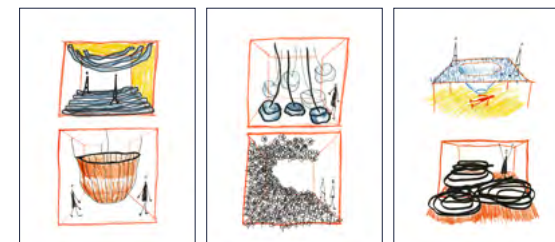
## L'EXPOSITION EN DÉTAIL

En 2019, *Laboratoire Tararin* a remporté le Prix Scénographie HEAR • SAS 3B




J'expose entre 5 et 16 rideaux. Ils peuvent se chevaucher légèrement et sont suspendus à des câbles pour créer un labyrinthe de dessins. La présence de la lumière du jour est un plus.

- Avant l'accrochage, je réalise un plan d'exposition selon les dimensions de votre galerie.
- Crochets de fixation à prévoir par vos soins avec une logique réutilisable.



Extraits de 3 rideaux dessinés • Dimensions : 1,48 x 2 m

## POUR ALLER PLUS LOIN

- Atelier *Du dessin à la maquette* 
- Temps de rencontre autour de mon processus créatif.
- Possibilité d'ajouter aux vitres des gélamines colorées ou adhésifs colorés sur mesure et selon le lieu (en sus)



## Corps étranges et instables



# Corps étranges et instables

## PROCESSUS CRÉATIF

- 1 S'inspirer du réel en mouvements  
Dessins réalisés à partir de photos



- 2 Dessiner en grand et avec imperfections



## L'EXPOSITION

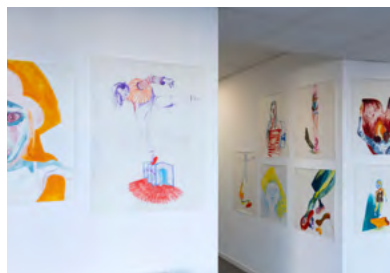
Cette série de dessins, réalisés en 2016, au crayon de couleur, au pastel gras et à l'acrylique sur papier intissé est fondatrice dans mon travail et correspond aux prémices de ma démarche artistique liée à l'œuvre *Laboratoire Tararin* ci-jointe.



*Corps étranges et instables*, Collège Sacré Coeur, La Roche sur Yon, 2025 • Enseignante référente : Soizic Henaff  
©Clémence Chiron



Cette série propose de questionner le rapport au corps, à l'étrangeté et au bizarre tout en restant joyeux et vivant. Cette série a été dessinée à partir de photos de corps en mouvement réalisés en studio.



*Corps étranges et instables*, Collège Sacré Coeur, La Roche sur Yon, 2025 • Enseignante référente : Soizic Henaff  
©Clémence Chiron



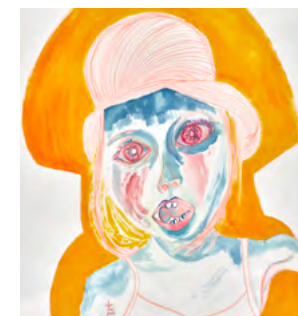
## NOTIONS CLÉS

- Comment représenter son corps ?
- Qu'est-ce qui est normal ou bizarre ?
- Explorer les couleurs
- ...

## L'EXPOSITION EN DÉTAIL



J'expose entre 6 et 19 dessins. Ils sont cloutés au mur et accrochés sans cadres.  
Les dessins sont à dimensions variables en moyenne 60x90 cm et 60x70 cm



## POUR ALLER PLUS LOIN

- Atelier *De la photo au dessin* 
- Temps de rencontre autour de mon processus créatif.

# CLÉMENCE **CHIRON**

Restons en contact !



07 88 34 51 56



contact@clemencechiron.com



clemencechiron.com