



CLAIRE COLIN

est une artiste pluridisciplinaire qui jongle entre illustrations, installations, découpages, pièces uniques et textile.

Dans sa jungle de papier et de tracés, les couleurs se frictionnent, une faune chatoyante flirte avec une flore aux graphisme et tâches chatoyantes.

En découvrant ses réalisations, c'est tout un univers vibrant, grouillant, plein d'énergies qui s'ouvre à nous.

Depuis ses débuts et son double cursus de Styliste de Mode et Art textile et Impression à l'E.S.A.A DUPERRÉ Claire partage son temps entre travaux de commandes et projets personnels.

Elle réalise des pièces uniques pour la Haute Couture

- Léonard, Christian Lacroix, Maison Martin Margiela...

dessine des imprimés pour la femme, l'enfant, la maison, la cosmétique :

- Paul&Joe, Derhy, Kenzo, Roger & Gallet, Bourjois...

collabore aux cahiers de tendances Nelly Rodi,

conçoit des installations artistiques pour des chorégraphes et des musées

«KEM _ spectacle chorégraphique,», »THORAX_ Musée des dentelles d'Argentan, «Corazoncito» _ Musée Dupuy de Toulouse.

En parallèle, elle auto-édite ses propres créations: sérigraphies, risographies, carterie disponible sur Etsy: ClaireColinStore

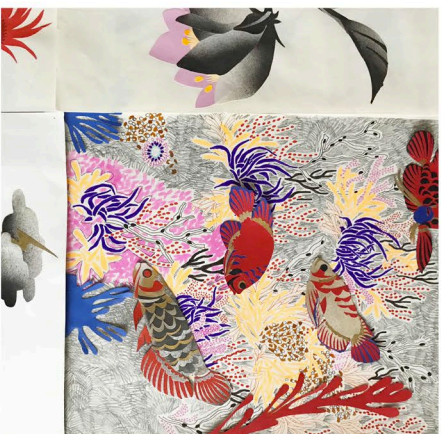
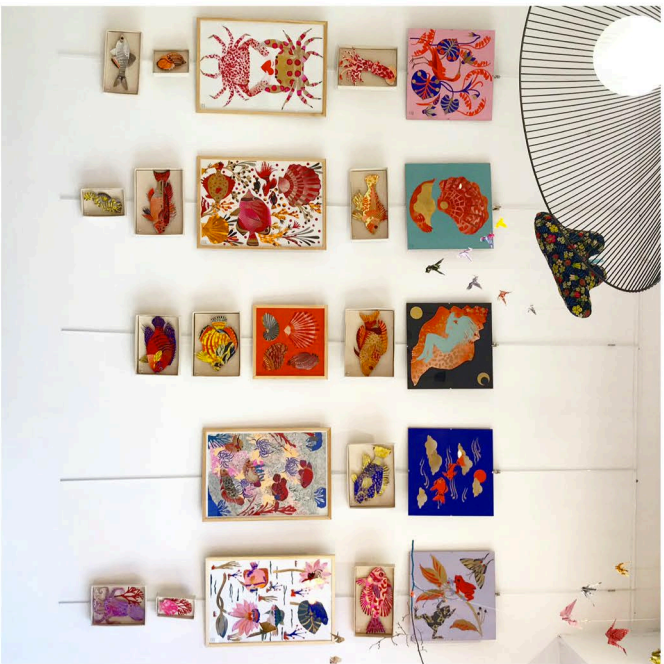
Pour suivre les coulisses de sa création, c'est ici:

www.clairecolin.com

Sur les réseaux: [clairecolincollection](https://www.instagram.com/clairecolincollection)

Contact: clairecolincollection@gmail.com





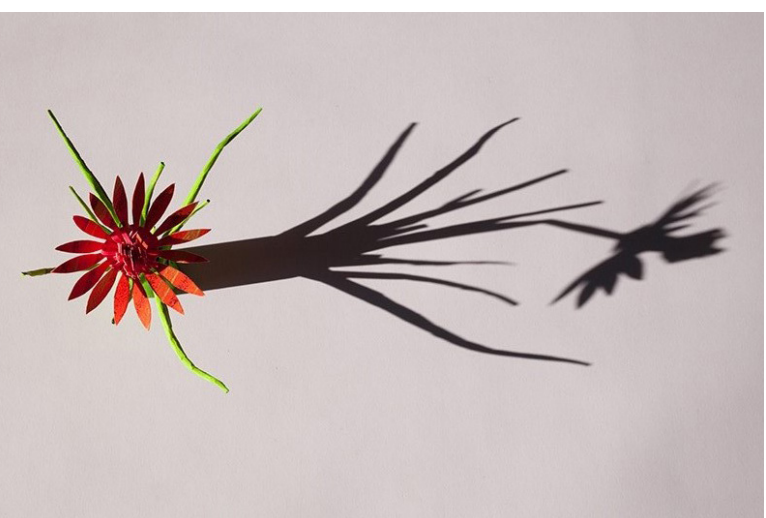
« Trésors » est une série de découpages que j'ai amorcé lors du premier confinement, envisagée comme un inventaire, une évocation, un voyage.

Ce confinement, je l'ai envisagé comme une grande résidence artistique.

Entre les murs de mon appartement natal, je me suis plongée dans mes couleurs et mes morceaux de papier pour recomposer une Nature dont j'étais coupée.

Dans cette collection de tableaux, j'invoque les éléments, l'univers marin qui a bercé mon enfance, sa faune et sa flore, une Nature tropicale lointaine aux espèces incroyables, aux graphismes et couleurs chatoyantes.

Les pièces présentées lors de cette exposition sont des originaux, pièces uniques réalisées à la main par découpages, et également des isographes numérotées et signées issues de mes carnets de croquis réalisés ces dernières années.



Crédit photographique ©Pauline RÜHL SAUR



Ce projet conduit dans le cadre du module MCI du bac professionnel agricole vise une sensibilisation à l'expression artistique contemporaine. S'inscrit dans une démarche de création, réfléchir et expérimenter ensemble, cherche aussi à développer un esprit coopératif, à fédérer la classe par une aventure commune.

La spécialisation horticulture des élèves nous a conduit à interroger le thème proposé « ce que le jour doit à la nuit, ce que la nuit doit au jour » au regard du règne végétal.

La diversité de la nature offre de nombreuses pistes d'explorations: Les notions de cycles et de temps (le jour et la nuit, l'influence des saisons, la photosynthèse) et les notions de milieu et de position (l'ombre et la lumière, la chaleur et le froid, la lune et le soleil) sont déterminants dans le développement des végétaux.

Accompagnés par la professeur d'Arts plastiques - Claire Palliarey - nous avons travaillé sur la conception d'une flore précieuse et hybride, inspirée par la nature.

Après une première rencontre, les élèves ont expérimenté des recherches picturales sur la matière s'appuyant sur l'observation de touches et des nervures apparentes sur les feuilles, les pétales et les tiges des végétaux. Ces recherches picturales ont servi de matériaux pour la construction de sculptures en volumes.

Chaque élève a imaginé son projet de réédition à partir des gabarits proposés.

L'installation « Espaces d'espèces » a réuni plus d'une soixantaine de sculptures en papier, façonnées par les deux classes de Terminales Bac Pro.

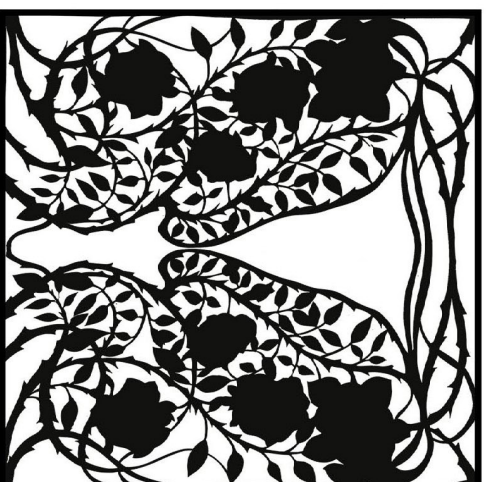
Parmi les sujets qui ont inspiré les élèves, les végétaux à floraison nocturne qui ne s'ouvrent qu'au crépuscule et l'apparence trompeuse des végétaux, beauté qui cache parfois une part d'ombre, redoutable, plante carnivore prédatrice, ou plante toxique...

Il s'agit d'un témoignage, d'une libération, un exutoire, une façon d'exorciser la douleur. Une douleur qui me colle à la peau.

De façon très instinctive, j'ai choisi de travailler par le découpage. Découper, c'est net, précis, tranchant, sans détour.

Mes premiers tableaux découpés (1) sont comme des devinettes d'Epinal, derrière la première image, une seconde apparaît.

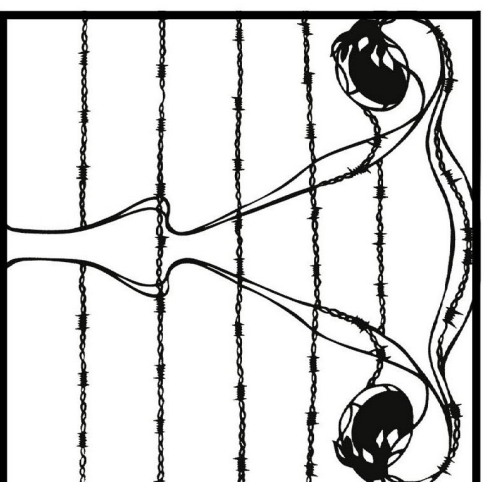
C'est ma manière d'aborder de nombreux sujets liés à la femme, l'intime, son animalité, ses cycles, ses expériences quotidiennes légères, banales, contingentes telle que l'abandon des poils, le romantisme fantasmé des premières fois, mais également ses expériences plus troubles et douloureuses, les tabous de l'ivraie, du viol, de l'excision.



1. Bouton de rose_1



2. Prémices



3. Sterilet



4. Ligatures



5. Feu du rasoir



6. Fleurs bleues



7. Josephine